

PLX-65™

Water stop ad alto rapporto per testate di tubazioni

Il manicotto tubolare **PLX-65** è un termorestringente ad alto rapporto di restringimento per tubazioni preisolate.

Il **PLX-65** è costruito con una speciale formulazione di polimeri reticolati e quando viene unito con il sigillante resistente alle alte temperature (ECS) crea un sistema ad alta qualità che protegge e sigilla le testate delle tubazioni pre-isolate.

Caratteristiche e vantaggi:

Sigillatura stagna

- Il Canusa Tubular Stop PLX 65 è disegnato per provvedere ad una sigillatura stagna e prevenire penetrazioni d'acqua nella zona esposta dell'isolamento nell'area del giunto di saldatura.
- A seguito dell'applicazione di calore, il PLX 65 termorestringe seguendo il profilo del tubo preisolato, sigillando simultaneamente il tubo guaina e il tubo di servizio attraverso la fusione dell'adesivo

Protezione dell'isolamento

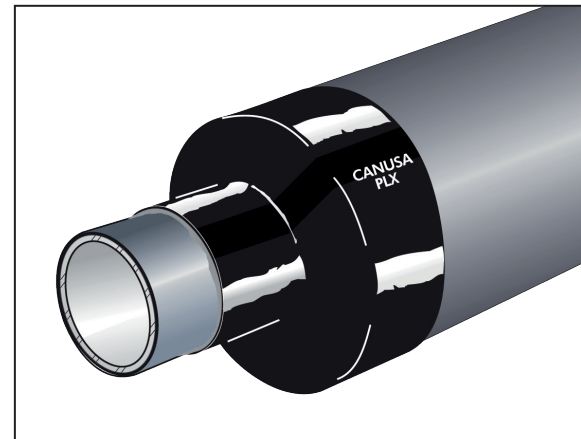
- Il Canusa Tubular Stop PLX 65 può essere preinstallato in stabilimento su tubazioni preisolate.
- Una volta installato, il PLX 65 protegge l'isolamento durante il trasporto e lo stoccaggio.
- Durante il servizio, il PLX 65 previene l'ingresso dell'acqua nell'isolamento nell'eventualità di una rottura del giunto. Questo può ridurre in maniera importante i costi di riparazione.

Gamma per grandi diametri

- Il Canusa Tubular Stop PLX 65 è disponibile in una vasta gamma di diametri in grado di coprire tutte le combinazioni tra tubo guaina e tubo servizio.
- Il vantaggio derivante dall'utilizzo del PLX 65 è la possibilità di coprire con un unico prodotto più combinazioni tra diametro guaina e diametro condotta

Facilità di installazione




- Il Tubular Stop PLX 65 si installa rapidamente e facilmente. Durante l'installazione il prodotto segue velocemente il profilo del tubo. Il PLX 65 viene fornito con rotoli di adesivo separati, così da ridurre il tempo di installazione.



Applicazioni

-  Petrolio e Gas
-  Tubazioni pre isolate
-  Acquedotti
-  Sigillatura estremità
-  Alte temperature


Configurazioni

-  Canusa tube™
-  Elevato rapporto restringimento
-  Sigillante butilico

Dimensioni tubo

-  PE110 - PE 1200

Range temperatura

-  Fino a 120°C

Guida alla selezione del prodotto

Diametri tubo guaina / tubo servizio mm	Codice prodotto	Diametro Fornito/termoristretto mm	Diametro massimo tubo guaina mm	Diametro minimo tubo servizio mm	Lunghezza massima richiesta sigillante mm	Numero minimo PLX di ECS
110/48	PLX-65 125/50-250 BK	125/50	110	48	580	26
125/60	PLX-65 140/55-250 BK	140/55	125	55	660	22
140/60, 140/76	PLX-65 160/60-250 BK	160/60	140	60	750	20
160/76, 160/89	PLX-65 175/65-250 BK	175/65	160	65	860	17
180/76, 180/89	PLX-65 200/70-250 BK	200/70	180	70	920	16
200/89, 200/114	PLX-65 220/85-250 BK	220/85	200	85	1060	14
225/114, 225/140	PLX-65 260/100-250 BK	260/100	225	100	1220	12
250/114, 250/140, 250/168	PLX-65 280/110-250 BK	280/110	250	110	1390	10
280/140, 280/168, 280/194	PLX-65 310/125-250 BK	310/125	280	125	1560	9.6
315/168, 315/219	PLX-65 350/140-300 BK	350/140	315	140	1750	8.6
355/219	PLX-65 400/150-300 BK	400/150	355	150	1880	8.0
400/219, 400/273	PLX-65 450/160-300 BK	450/160	400	160	2190	6.8
450/273, 450/324	PLX-65 500/190-300 BK	500/190	450	190	210	6.0
500/273, 500/324, 500/356	PLX-65 550/210-450 BK	550/210	500	210	2770	5.4
520/356, 520/406	PLX-65 560/220-450 BK	560/220	520	220	2990	5.0
560/324, 560/356, 560/406, 560/457	PLX-65 610/230-450 BK	610/230	560	230	327	4.6
630/356, 630/406, 630/457, 630/508	PLX-65 680/245-450 BK	680/245	630	245	3650	4.1
670/406, 670/457, 670/508	PLX-65 710/250-450 BK	710/250	670	250	3780	4.0
710/406, 710/457, 710/508, 710/558	PLX-65 750/265-450 BK	750/265	710	265	4070	3.7
780/559, 780/610	PLX-65 825/290-450 BK	825/290	780	290	4450	3.4
800/457, 800/508, 800/559, 800/610	PLX-65 850/300-450 BK	850/300	800	300	4660	3.2
900/508, 900/559, 900/610, 900/711	PLX-65 950/335-450 BK	950/335	900	335	5140	2.9
1000/610, 1000/711, 1000/813	PLX-65 1050/375-450 BK	1050/375	1000	375	5770	2.6
1100/813, 1100/914	PLX-65 1150/405-450 BK	1150/405	1100	405	6410	2.3
1200/914, 1200/1016	PLX-65 1250/440-450 BK	1250/440	1200	440	7040	2.1

Un doppio avvolgimento di ECS può essere utilizzato per migliorare la larghezza della sigillatura.

Guida alla selezione del prodotto

	Caratteristiche	Metodo di test	Unità di misura	Valori tipici
PLX-65	Resistenza a trazione del polietilene	ASTM D638	Mpa (psi)	24 (3480)
	Allungamento del polietilene	ASTM D638	%	700
	Durezza del supporto	ASTM D2240	Shore D	48
	Isolamento elettrico	ASTM D149	kV/mm	27
	Assorbimento acqua	ASTM D570	%	0.05

ECS	Metodo di test	Unità di misura	Valori tipici
Range di temperatura	-	°C	da -23 a 120
Resistenza allo sforzo di taglio	ASTM D1002-53T	N/cm ² (psi)	12 (17)
Resistenza alla compressione (1" x 1½" x 4")	ASTM D395.55	kg (lbs)	6.8 (15)
Allungamento	ASTM D638	%	400
Durezza (100g, 5s)	Penetrometro	-	58
Flessibilità alle basse temperature	ASTM D2671	°C	-15
Resistenza all'umidità	ASTM E96	perms/10 mils	0.747

Le informazioni contenute nella presente Scheda Tecnica di Prodotto sono da intendersi riferite al prodotto standard. Contattateci per informazioni relative ad applicazioni specifiche o progetti speciali.

Dal 1967 Canusa-CPS è leader nello sviluppo e produzione di rivestimenti anticorrosivi. I prodotti Canusa sono realizzati secondo i più alti standard di qualità e sono disponibili in diverse configurazioni, per adattarsi ad applicazioni di progetto specifiche.



LK2 S.r.l.

Via Ada Negri, 2/4
20081 Abbiategrasso (MI)

Sede Legale: Piazza Zamara, 27
23036 Palazzolo sull'Oglio (BS)

Tel: +39 02 94.96.07.47
e-mail: info@lk2group.com
www.lk2group.com

CANUSA-CPS

AZIENDA CERTIFICATA
ISO 9001 : 2015