

Wrapid Shield™ PE

Protezione contro l'impatto per i rivestimenti di tubazioni

L'antiroccia Canusa **WrapiShield™ PE** è una rete estrusa in polietilene, progettata per fornire un'elevata resistenza all'impatto ed a forti sforzi di compressione, quando utilizzata come strato protettivo sopra i rivestimenti anticorrosivi.

Il prodotto resiste agli impatti anche in caso di reinterri effettuati con materiale roccioso e in off shore, fornendo inoltre un'ottima protezione durante il passaggio sui rulli di varo.

L'antiroccia WR aiuta ad ammortizzare ogni impatto durante il processo di posa, è più economico, leggero e facile da installare rispetto a qualsiasi altro metodo di protezione.

Sistema ad alte prestazioni

- Prodotto con un polietilene espanso ad alta densità che permette di avere una struttura cellulare resistente ma leggera
- Estrusione ad intreccio multistrato che produce una rete aperta romboidale
- la struttura aperta permette all'acqua di fluire intorno al tubo, senza schermare l'effetto protettivo del sistema di protezione catodica, anche quando applicato in strati multipli
- fornito in rotoli con larghezze adatte per avvolgere tubi di diametro fino a 28" usando il rotolo nel senso della larghezza
- Su richiesta del cliente o in base alla specifica del progetto, è possibile fornire strisce di plastica o speciali nastri per il fissaggio

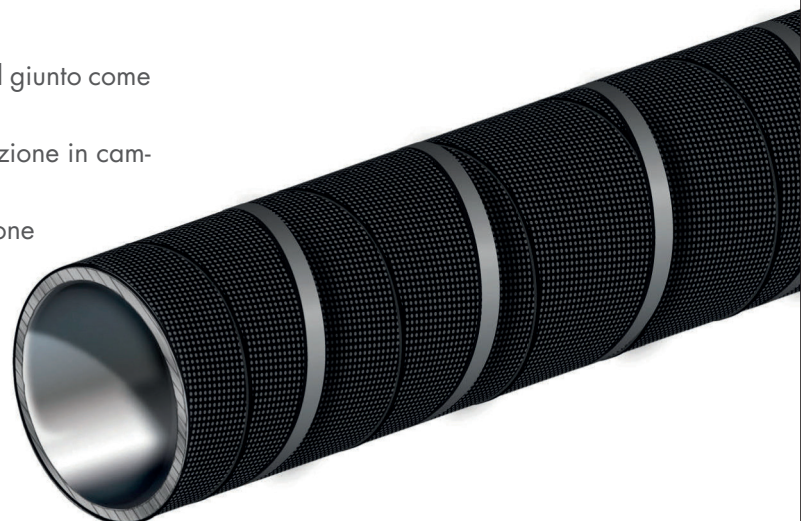
Rapidità e facilità di installazione

- L'installazione può aver luogo lungo il tubo o interno al giunto come nello schema della pagina seguente
- Rotoli leggeri, per una maggior facilità di movimentazione in campo senza, per questo, comprometterne le prestazioni
- Il polietilene espanso garantisce una maggior protezione all'impatto
- Fissaggio tramite regge in plastica circonferenziate o mezzi similari
- fornito in rotoli con una larghezza massima di 2,4 m o in fasce pre-tagliate



Applicazioni

-  Qualsiasi tipo di rivestimento
-  Tubazioni offshore
-  Tubazioni terrestri
-  Qualsiasi diametro

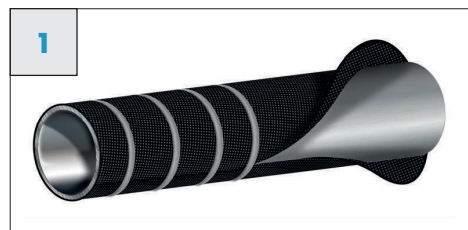


Wrapid Shield™ PE

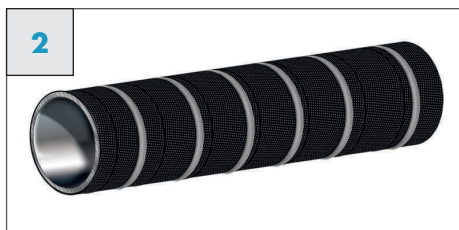
Protezione contro l'impatto per i rivestimenti di tubazioni

Proprietà	Metodo di test	Valori tipici
Densità del polimero	ASTM D792	0.94 - 0.96
Peso	Misurato	1800 g/m ²
Spessore	Misurato	10 mm
Dimensioni aperture	Misurato	5 mm
Resistenza allo strappo	ASTM D624	8 kg/cm
Resistenza a trazione	ASTM D4595	20 kg/cm
Resistenza alla compressione 50%	ASTM D1621	0.7 mPa
Resistenza all'impatto di pesi in caduta	ASTM G14	45 J
Resistenza all'impatto (Limestone Drop Test)	ASTM G13	Pass, 10 drops

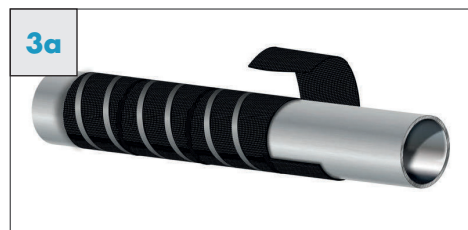
Avvolgimento longitudinale oppure circonferenziale



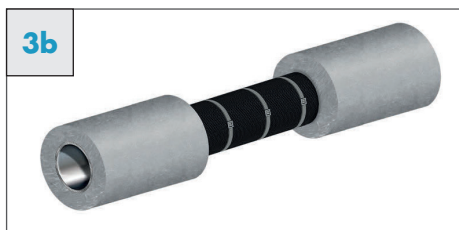
Per tubi fino a 28": avvolgimento del tubo utilizzando il nastro in senso longitudinale.



Per diametri maggiori, avvolgimento a spirale del tubo.



Per l'utilizzo su tubi di grandi diametri o giunti di saldatura: tagliare a misura il nastro per rivestire adeguatamente la parte interessata.



4 Fissare il nastro (oppure i pezzi pre-tagliati) intorno al tubo con nastri telati o con regge non metalliche.

5 Si raccomanda di sovrapporre la rete antiroccia sulla parte bassa della tubazione per evitare la separazione durante la fase di reinterro.

Dal 1967 Canusa-CPS è leader nello sviluppo e produzione di rivestimenti anticorrosivi. I prodotti Canusa sono realizzati secondo i più alti standard di qualità e sono disponibili in diverse configurazioni, per adattarsi ad applicazioni di progetto specifiche.



AZIENDA CERTIFICATA ISO 9001:2015



LK2 S.r.l.

Via Ada Negri, 2/4
20081 Abbiategrasso (MI)
Sede Legale: Piazza Zamara, 27
23036 Palazzolo sull'Oglio (BS)

Tel: +39 02 94.96.07.47
e-mail: info@lk2group.com
www.lk2group.com