

Canusa SuperStop CSS

Water Stop per tubazioni preisolate

Il **CANUSA CSS** è un waterstop preformato termorestringente, utilizzato per le tubazioni preisolate.

Grazie alla sua speciale formulazione combinata ad un adesivo particolarmente resistente alle alte temperature, è un prodotto di elevata qualità che garantisce un'affidabile e sicura protezione.

Vantaggi e benefici

- I CANUSA CSS sono progettati per fornire una sigillatura a tenuta stagna e prevenire la penetrazione dell'acqua nell'isolamento del giunto. Sotto l'effetto del calore, il CANUSA CSS si restringe adattandosi perfettamente al profilo del tubo isolato, mentre l'adesivo sottostante si fonde contemporaneamente legandosi al rivestimento e al tubo di acciaio.
- Per assicurare una totale protezione della schiuma isolante, si consiglia l'utilizzo dei CANUSA CSS su entrambe le testate del tubo.

Protezione isolante

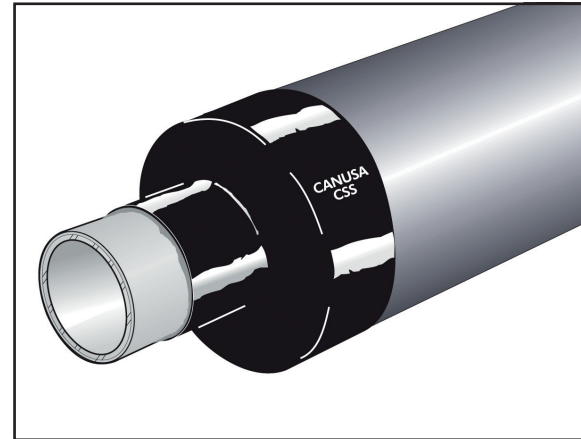
- Il CANUSA CSS può essere applicato sulla tubazione preisolata direttamente in stabilimento.
- Una volta installato il CANUSA CSS protegge l'isolamento durante le fasi di trasporto e magazzinaggio.
- Durante l'impiego il CANUSA CSS impedisce la penetrazione dell'acqua nell'isolamento, assicurandone una efficace barriera protettiva in caso di penetrazione di fluidi nel giunto.
- Ciò riduce di moltissimo i costi di riparazione.

Vasto assortimento di dimensioni

- Il CANUSA CSS, è disponibile in varie dimensioni per adattarsi a moltissime combinazioni di tubazioni e casings.
- Poiché il CANUSA CSS è un prodotto termorestringente ad alto rapporto di restringimento, una dimensione può essere utilizzata per coprire diversi diametri di tubi e casings.

Facilità di applicazione



- Il CANUSA CSS è facile e veloce da applicare. Sotto l'effetto del calore, il prodotto si adatta velocemente formando un corpo unico con i profili del tubo.
- L'adesivo è incluso nella parte sottostante del prodotto, riducendo notevolmente il tempo di applicazione.




Applicazioni

-  Tubazioni preisolate
-  Petrolio e Gas
-  Acquedotti
-  Sigillatura estremità
-  Alte temperature


Configurazioni

-  Preformato
-  Elevato rapporto restringimento

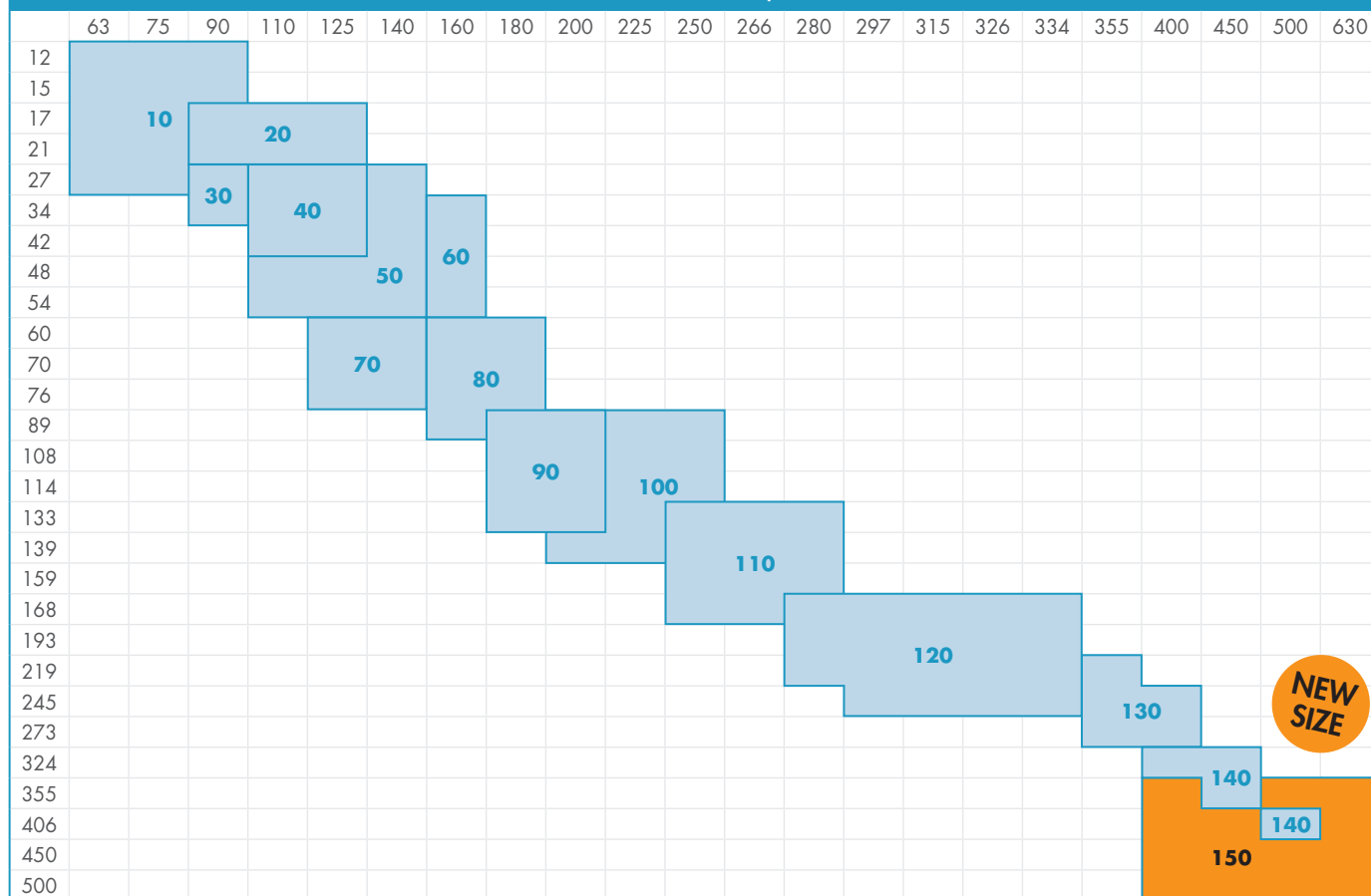
Dimensioni tubo NEW SIZE

-  PE 63 - PE 630

Range temperatura

-  Fino a 135°C

Guida alla selezione del prodotto



NEW SIZE

Le informazioni contenute nella presente Scheda Tecnica di Prodotto sono da intendersi riferite al prodotto standard. Contattateci per informazioni relative ad applicazioni specifiche o progetti speciali.

Dal 1967 Canusa-CPS è leader nello sviluppo e produzione di rivestimenti anticorrosivi. I prodotti Canusa sono realizzati secondo i più alti standard di qualità e sono disponibili in diverse configurazioni, per adattarsi ad applicazioni di progetto specifiche.



LK2 S.r.l.

Via Ada Negri, 2/4
20081 Abbiategrasso (MI)

Sede Legale: Piazza Zamara, 27
23036 Palazzolo sull'Oglio (BS)
Tel: +39 02 94.96.07.47
e-mail: info@lk2group.com
www.lk2group.com



Head Office

25 Bethridge Rd.
Toronto, ON M9W 1M7 Canada
Tel: +1 416 743 7111
Fax: +1 416 743 5927

Canusa-CPS
A division of ShawCor Ltd.