

End Seal Tape

L'**End Seal Tape** è un nastro in PVC a lunga durata che sfrutta un adesivo modificato che si attiva con la pressione.

L'adesivo a base gomma aggiunge ad un'eccellente resistenza all'acqua un'ottima resistenza all'abrasione e agli agenti chimici come risultato dell'unione al supporto in PVC.

L'utilizzo principale dell'End Seal Tape è la prevenzione dell'assorbimento di umidità, sul FBE, 3LPE, 3LPP e su altri sistemi di rivestimento, nella zona del cut back durante il periodo di stoccaggio.

L'**End Seal Tape** può essere applicato sulla zona di transizione acciaio/rivestimento o sull'intera area di acciaio scoperta al fine di mitigare il problema del distacco del rivestimento per esposizione ambientale dell'acciaio.

L'adesivo ad alte prestazioni aderisce rapidamente alle più comuni superfici da proteggere, e può essere rimosso facilmente, senza lasciare tracce dopo la rimozione.

Questo evita sia le problematiche legate alla preparazione della superficie del giunto che quelle relative all'applicazione del rivestimento.

Protezione meccanica ed eccellente barriera contro l'umidità

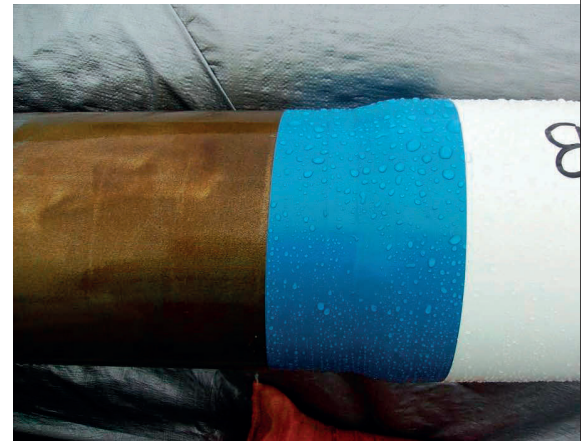
- Riduce la creazione di bolle nel rivestimento in FBE durante i pre-riscaldi dei giunti, eliminando l'assorbimento di umidità durante lo stoccaggio.
- Minimizza la corrosione della parte di acciaio esposto durante lo stoccaggio, evitando riduzioni di spessore.
- L'End Seal Tape può essere usato congiuntamente ad altri metodi, come i tappi di chiusura, o termorestringenti, che possono migliorare, anche temporaneamente, le caratteristiche meccaniche nella zona esposta di acciaio non rivestito. Questo riferito anche al Canusa CSS-T, prodotto simile ma in formato termorestringente.

Facilità di installazione e protezione a lungo termine

- Eccezionali caratteristiche di protezione anche con tubi esposti ai climi più inclementi, comprese le situazioni ambientali tipiche dei tropici.
- Facile da installare, basso costo, efficace e di semplice rimozione, lasciando tracce minime o addirittura la totale assenza di residuo di adesivo, anche dopo prolungati periodi di stoccaggio all'esterno, ad alti livelli di umidità e temperatura.

Design flessibile

- Disponibile in varie lunghezze, da 75 mm a 150 mm.
- L'applicazione prevede una sovrapposizione del 50% e quindi un doppio spessore, ma può essere applicato con uno strato addizionale per aumentare la protezione.



Applicazioni



Petrolio e Gas



Sigillatura delle estremità



Acquedotti



Riparazione / Riabilitazione



Pezzi speciali

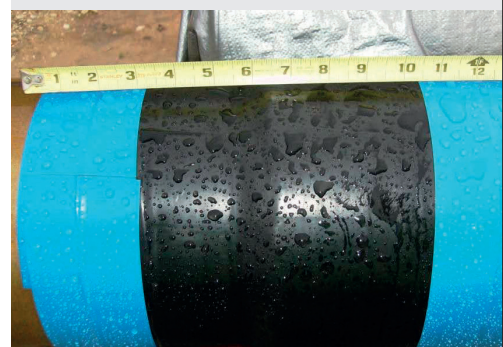


End Seal Tape



AZIENDA CERTIFICATA ISO 9001:2015

Proprietà	
Tipo rivestimento	Polivinilcloruro
Colore	Blu
Tipo di adesivo	base gomma
Spessore	0.15 mm (6 mils)
Larghezza	75, 100, 150 mm (3", 4", 6")
Lunghezza rotolo	32 m (105')
Forza aderente	2.7 ± 0.5 kg/cm (15 ± 3 lb / in)
Allungamento a rottura	150 ± 25 %



Procedura di installazione

<p>Prima dell'applicazione</p> <p>Il rivestimento e il cut back devono essere asciutti, puliti e liberi da ogni possibile contaminazione. Applicare il nastro con una moderata tensione. Assicurarsi che non venga intrappolata dell'aria sotto il nastro durante l'installazione. Bolle d'aria intrappolate sotto nastro possono essere eliminate utilizzando guanti o rulli in modo da ridurre l'area interessata. È possibile riparare danneggiamenti o forature del nastro rimuovendo il nastro esistente e sostituendolo con un nuovo nastro oppure, semplicemente sovrappo- nendo un nuovo nastro nel caso non vi sia stata penetrazione d'acqua.</p>	<p>Sigillatura dell'area di transizione</p> <p>Per preservare la zona di transizione rivestimento / acciaio al fine di minimizzare possibili distacchi, applicare l'End Seal Tape per almeno 75 mm sul FBE, mentre sullo smusso del PE/PP partire almeno 75 mm prima della parte di acciaio esposta, ed effettuare una sovrapposizione del nastro di almeno il 50%.</p>	<p>Sigillatura completa della testata</p> <p>Per una protezione della testata contro la corrosione per lungo tempo, l'End Seal Tape può essere applicato su tutta la testa del tubo, avvolgendolo anche nella parte interna per circa 5 cm. In caso di utilizzo di un tappo di chiusura, completare l'installazione applicando 2 giri sulla parte finale del tappo al fine di evitare penetrazioni di umidità.</p>

Procedura di rimozione

Per ottenere il miglior risultato in fase di rimozione, l'End Seal Tape deve essere rimosso quando la temperatura del tubo è inferiore a 35°C. Controllare la temperatura con un termometro a contatto. Raffreddare la superficie del nastro se necessario usando acqua o aria compressa. Rimuovere manualmente l'End Seal Tape utilizzando dei guanti e, se necessario, una spatola. Eventuali tracce residue di adesivo possono essere facilmente rimosse utilizzando dei solventi, spazzole o acqua a bassa pressione, oppure tramite le normali procedure di sabbiatura.

Dal 1967 Canusa-CPS è leader nello sviluppo e produzione di rivestimenti anticorrosivi. I prodotti Canusa sono realizzati secondo i più alti standard di qualità e sono disponibili in diverse configurazioni, per adattarsi ad applicazioni di progetto specifiche.

LK2 S.r.l.

Via Ada Negri, 2/4
20081 Abbiategrasso (MI)
Sede Legale: Piazza Zamara, 27
23036 Palazzolo sull'Oglio (BS)

Tel: +39 02 94.96.07.47
e-mail: info@lk2group.com
www.lk2group.com